

Fleksibel Accelereret Korrosions Test (FACT)

- Vi tester jeres materialevalg efter standarden... og længere endnu



Har din virksomhed materialemæssige udfordringer i aggressive miljøer? Så giver FACT-Lab dig mulighed for at vælge mellem et bredt udvalg af tests, herunder standardafprøvninger (f.eks. NACE, ASTM etc.) og specialprøvninger såsom laboratorie- og fuldskalatests.

Udstyr og faciliteter

Testfaciliteten muliggør prøvning ved høje tryk og temperaturer i aggressive miljøer (væsker og gasser). Der tilbydes en bred vifte af teknikker til undersøgelse af vandig korrosion af metaller med særlig fokus på korrosionsbestandige legeringer (CRA'er).

Du kan også få testet nedbrydning af andre materialer, herunder plast, kompositmaterialer og overfladebehandlinger. Det er også muligt at simulere aggressive miljøer i eksempelvis en kemisk proces eller et reservoir.

I den tilknyttede fuldskala testfacilitet kan du få produkter og komponenter testet under lignende barske forhold.

Vi samarbejder gerne med jeres egne teknikere og kunder, og tilbyder også bevidnede test f.eks. med fjernovervågning.

De tilbudte test omfatter:

- Tilpasset test - fit for purpose test
- Standardiseret prøvning i henhold til f.eks. EN, ASTM og NACE

- Spændingskorrosionstest (SCC)
- Brintskørhed (HIC)
- Sulfidinduceret spændingskorrosion (SSC)
- Autoklaveprøvningssystem med flow
- Elektrokemisk prøvning
- Produkt- og komponenttest.

Du kan også selv sammensætte et prøvningsprogram, hvis der ikke findes en standardtest for din applikation - ellers kan vi hjælpe dig med det.

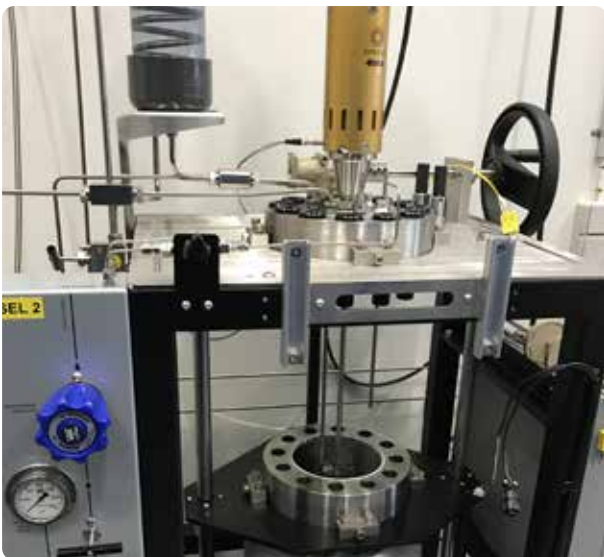
Vi har stor erfaring med at levere løsninger til:

- Olie- og gasindustrien (H_2S , CO_2)
- Farmaceutisk- og fødevarerindustri (høje temperaturer i f.eks. inddampere, kedler, reaktorer)
- Biogas- og affaldshåndtering (H_2S , H_2SO_4)
- Kemisk industri og petrokemi (stort spektrum af kemikalier, produkter, processer)
- Cleantech (dekomponering af skadelige stoffer ved kogning under højt tryk)
- Geotermi og energilagring (koncentreret saltlage/brine, scaling og descaling)
- Brintelektrolyse (varm, aggressiv base)
- Forgasning, forbrænding og motorer (aggressive produkter ved høj temperatur)
- Papir- og masseindustri (aggressivt miljø, processer til genbrug af restprodukter)
- Forsknings- & udviklingsprojekter.

Testmuligheder

FACT-Lab råder over udstyr og faciliteter, som understøtter dit materialevalg:

- Tryk 0-350 bar
- Temperatur (25-350 °C)



Autoklave med volumen på 7,5 liter klar til opstart



Vi tester op til 350 bar

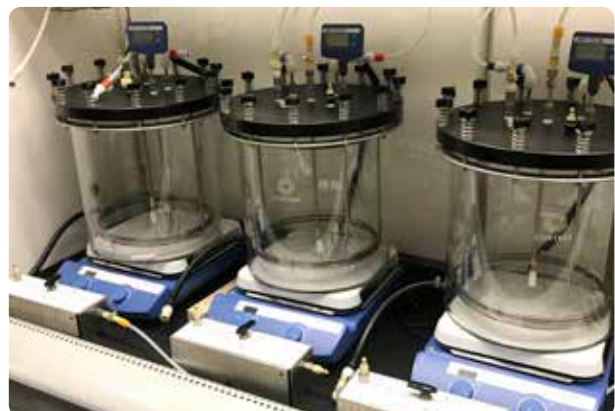
- Flowsimulering eller anden bevægelse
- Mulighed for dosering af kemikalier og gasblandinger under testforløbet
- Elektrokemi direkte i autoklave (HPHT reference electrode).

Fuldskala udstyr

Fuldskala testlaboratoriet bruges til at teste større komponenter. Faciliteten består af en sikkerhedscontainer med en indsat testcontainer. Udstyret giver mulighed for at funktionsteste komponenter eller -systemer f.eks. til havari- eller valideringstest.

HSE

Vi opfylder de højeste sikkerhedskrav - både personlig og miljømæssigt - med triple sikkerhedsbarriere for tryksatte test, opsamling af skadelige gasser til skrubber unit og opsamling af væsker til neutraliseringstank.



Glasceller til test af opspændte prøveemner i opløsning, der mættes med en gasblanding

Yderligere information

Cecilia Kjartansdóttir Tlf. 42 62 77 54 / E-mail: cekk@force.dk
Mehdi Banisi: Tlf. 42 62 75 69 / E-mail: meba@force.dk