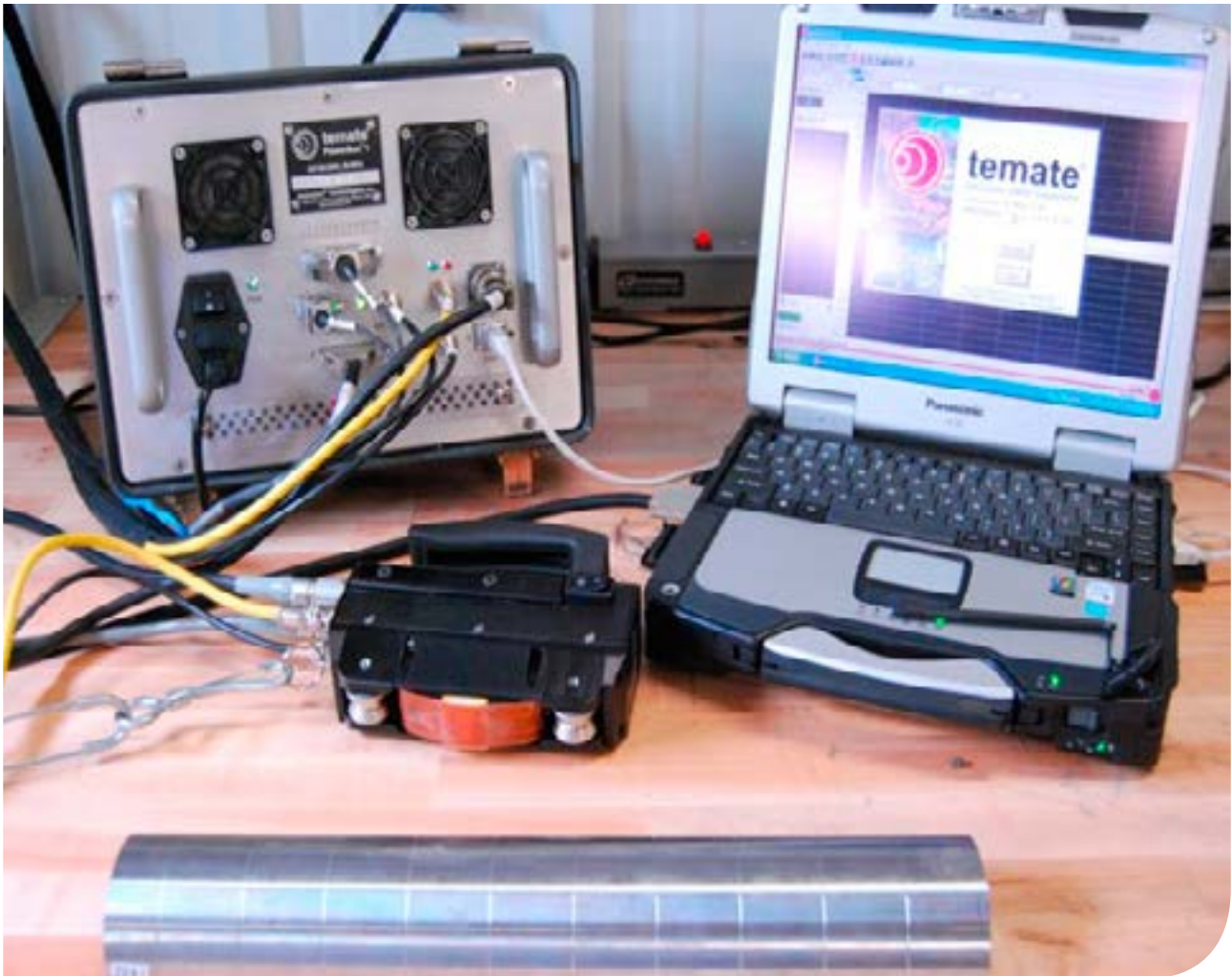


Inspektion av panntuber med avseende på godstjocklek



Temate Powerbox

FORCE Technology erbjuder heltäckande tjockleksmätning av kraftvärmepannor och sodapannor.

- En snabb kontaktfri tjockleksmätning som ger en utmärkt helhetsbild av godstjockleken i pannterna
- Självgående mekaniserad applikation möjlig som minskar behovet av ställningsbyggande
- Mät hastighet på rak pannvägg ca: 400 m/h motsvarande ca 40 000 mätvärden/h
- Scanningen kan utföras i en, två eller tre mätlinjer för att kunna täcka in hela tubytan inne i pannan
- Scanning kan även utföras på önskat antal tub t.ex. varje, varannan eller var tredje tub
- Detektering av vattensidiga skador möjlig.
- Mycket god reproducerbarhet
- Grafisk presentation med möjlighet till beräkning av årligt slitage för enklare planering av underhåll
- Låg känslighet för pannternas ytbeskaffenhet.



Manuell scanning



Mekaniserad provning med scanner AMS 54

Princip

Utrustningen arbetar med en kombinationsteknik av ultraljud och virvelström kallad EMAT. (Electromagnetic Acoustic Transducer).

Scanningen kan utföras genom att scanna tuberna för hand och därigenom även erhålla en visuell kontroll av pannan eller med hjälp av en självgående scanner för att minimera behovet av ställningsbyggnation.

Mätningen utförs enl. SS-EN 14127:2011 Oförstörande provning – Tjockleksmätning med ultraljud.

Resultat

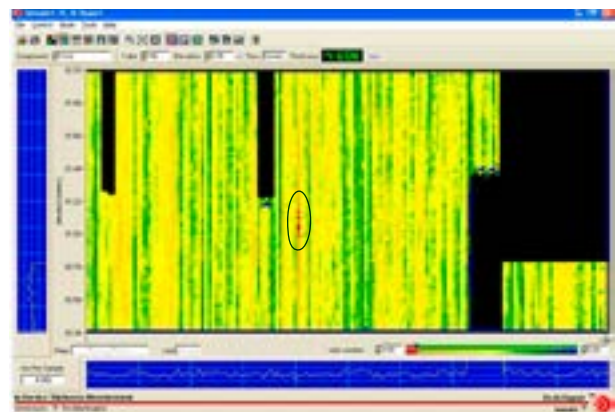
Resultatet presenteras i ett för ändamålet utvecklat program som en grafisk helhetsbild av pannväggarna där man aktivt kan söka upp önskade mätvärden samt kan justera minsta tillåtna godstjocklek.

Programmet finner automatiskt det minsta samt största mätvärdet genom en knapptryckning och presenterar detta både grafiskt samt tubnummer, höjd och mätvärde.

Om återkommande mätningar är gjorda kan programmet även beräkna framtida teoretisk godstjocklek baserat på resultaten från föregående år.



Scanlinjer:
L= Left
C= Center
R= Right



Resultat av nollmätning. 146 tuber som mättes ca. 2m upp från panngolvet. Notera Tub 63 som redan under nollmätningen visar en tunnare godstjocklek än runtomkringliggande tub.

Ytterligare information - Avdelningen Avancerad Provning
Tel. 021-490 3000 / E-mail: info@force.se